



# MAZDA3 SPORT

TÍNH CÁCH & NĂNG ĐỘNG



MAZDA3 SPORT - MẪU XE SPORT CROSSOVER  
HOÀN TOÀN MỚI

Từ ngôn ngữ thiết kế KODO  
"Linh hồn của sự chuyển động - Soul of Motion"



Kế thừa những giá trị tinh hoa của Mỹ thuật  
truyền thống Nhật Bản và Mỹ thuật tinh giản hiện đại



MỸ THUẬT TRUYỀN THỐNG NHẬT BẢN



MỸ THUẬT TINH GIẢN HIỆN ĐẠI

Chúng tôi đã nâng tầm thiết kế xe đạt đẳng cấp nghệ thuật (Car As Art),  
tạo ra mẫu xe concept với vẻ đẹp được cả thế giới thừa nhận



RX-VISION

Mẫu xe concept  
đẹp nhất năm 2016



NGƯỜI THẦY NGHỆ NHÂN

Chiếc xe không chỉ là vật thể bằng kim loại mà Mazda thổi hồn vào từng chiếc xe để  
tạo ra cảm xúc hòa quyện giữa xe và người sử dụng. Chúng tôi cam kết tạo ra những  
chiếc xe làm rung động trái tim qua đôi tay tài hoa của người thầy nghệ nhân.

Kết hợp hài hòa giữa sự vận hành ổn định của Sedan truyền thống và thiết kế thể thao, năng động của Crossover, chúng tôi định nghĩa một mẫu xe hoàn toàn mới



## MAZDA3 SPORT - UNIQUE SPORT CROSSOVER

Mẫu xe với vẻ đẹp lay động cảm xúc, mang đặc trưng Tính cách và Năng động, dành cho những người yêu thích sự tự do & quyết đoán.



## CẢM GIÁC PHẤN KHÍCH CỦA SỰ BÓNG SÁNG

Không có những đường gân góc cạnh, thân xe là những đường nét tạo mảng khối mềm mại nhưng dứt khoát, tạo cảm giác phấn khích và sống động qua sự bóng sáng được thay đổi tùy vào ánh nhìn trên các đường nét của chiếc xe, theo thời gian trong ngày và theo mùa trong năm.



## TÍNH CÁCH & NĂNG ĐỘNG

Với All-New Mazda3 Sport, chúng tôi cũng ứng dụng triết lý “Ít mà nhiều – Less is more” với thiết kế bên trong để tạo ra cảm giác đồng điệu giữa người dùng và xe.



Màu nội thất đỏ New Red tạo ấn tượng với chất lượng da cao cấp cùng độ sáng ở bề mặt và độ sâu của sắc đỏ.



Hệ thống Mazda Connect thế hệ mới với màn hình 8.8"



Cửa gió điều hòa hàng ghế sau



Điều hòa tự động 2 vùng độc lập

## KHÔNG GIAN THỨC TỈNH MỌI GIÁC QUAN



## TÍNH CÁCH & NĂNG ĐỘNG

Chúng tôi hiểu rằng không gian bên trong mỗi chiếc xe là nhân tố tạo niềm vui và cảm hứng, thức tỉnh mọi giác quan người sử dụng trên mọi cung đường.

\* Hệ thống âm thanh 8 loa cao cấp



Không gian bên trong xe được thiết kế đối xứng và hướng về phía người dùng.



Cửa sổ chỉnh điện tự động



Cụm điều khiển trung tâm hiện đại

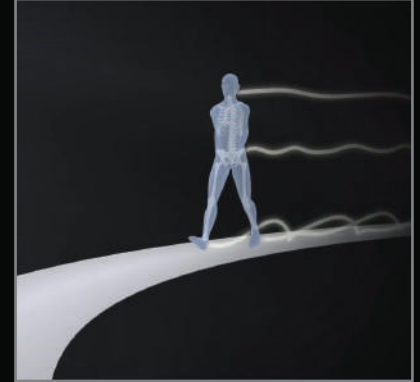
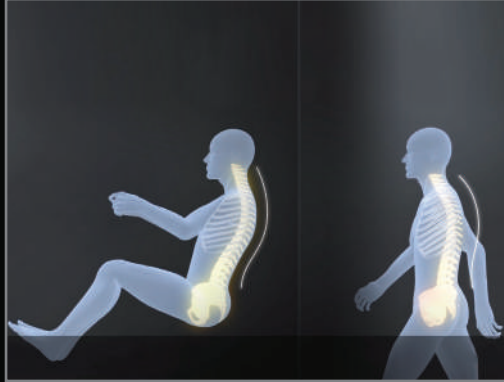
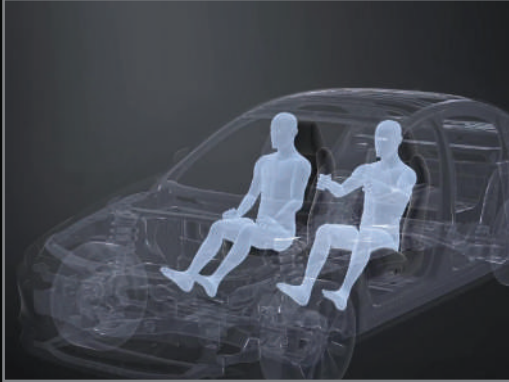


Lẫy chuyển số sau vô lăng

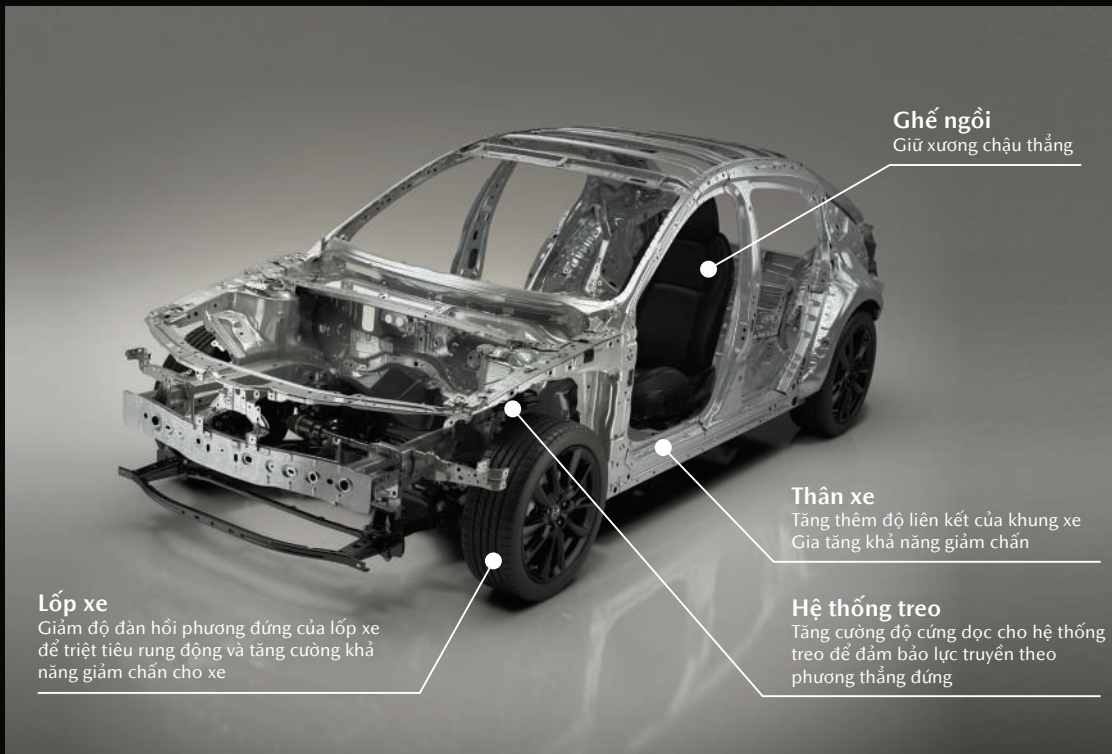
## KHÔNG GIAN THỨC TỈNH MỌI GIÁC QUAN

# THIẾT KẾ KIẾN TRÚC XE DỰA TRÊN CÔNG NGHỆ SKYACTIV SKYACTIV-VEHICLE ARCHITECTURE

Khi đi bộ, con người phối hợp sự dao động đôi chân, xương chậu và cột sống một cách đồng bộ, bảo đảm phần đầu được giữ cân bằng với sự chuyển động của cơ thể một cách tự nhiên. Đó là khả năng giữ cân bằng tự nhiên của con người. Với triết lý Tất cả vì mọi người - Human Centric, các kỹ sư Mazda đã tỉ mỉ nghiên cứu khả năng đó để tạo ra mẫu xe giúp người sử dụng giữ được cảm giác lái tự nhiên nhất.



Phát triển trên nền tảng công nghệ SKYACTIV-VEHICLE DYNAMICS – Tối ưu hiệu năng của các thành tố Động cơ – Hộp số – Khung gầm – Thân xe kết hợp cùng hệ thống kiểm soát gia tốc thế hệ mới G-Vectoring Control Plus.



Mazda đã nâng cấp toàn diện thiết kế kiến trúc xe từ lớp xe, hệ thống treo, thân xe đến cấu trúc ghế ngồi bên trong nhằm giúp cho con người vẫn giữ được khả năng cân bằng tự nhiên của cơ thể ngay cả khi ngồi trong xe, giúp người sử dụng có cảm giác lái tự nhiên như đang đi trên đôi chân của bạn.

Chúng tôi gọi đó là SKYACTIV-VEHICLE ARCHITECTURE - Thiết kế kiến trúc xe dựa trên công nghệ SkyActiv mới.

# HỆ THỐNG AN TOÀN CHỦ ĐỘNG THÔNG MINH I-ACTIVESENSE

Chúng tôi hiểu rằng chỉ khi thật sự an tâm với hệ thống an toàn của chiếc xe, người sử dụng mới tự tin điều khiển xe và cảm nhận đầy đủ sự hưng phấn & thú vị với tinh thần thoải mái thật sự. Vì vậy chúng tôi đã nâng cấp toàn diện hệ thống an toàn của All-New Mazda3 Sport.



**AN TOÀN THỤ ĐỘNG:** Trang bị 7 túi khí cho tất cả phiên bản (có túi khí đầu gối).



## HỖ TRỢ AN TOÀN CHỦ ĐỘNG

**MRCC – Hệ thống điều khiển hành trình tích hợp radar**  
*Mazda Radar Cruise Control*

Hệ thống sử dụng radar để xác định khoảng cách với xe phía trước, từ đó tự động điều chỉnh tốc độ của xe để duy trì khoảng cách an toàn



**SBS – Hệ thống hỗ trợ phanh thông minh**  
*Smart Brake Support*

Hệ thống sử dụng camera và radar để nhận diện và cảnh báo khả năng va chạm phía trước. Khi nguy cơ va chạm xảy ra, hệ thống tự động kích hoạt hệ thống phanh, hỗ trợ giảm tốc để hạn chế các tổn hại.



**LAS – Hệ thống hỗ trợ giữ làn đường**  
*Lane Keep Assist System*

Hệ thống sử dụng camera phía trước để xác định vạch kẻ đường. Khi xe chuyển làn không chủ đích (vô tình), hệ thống sẽ tự động hỗ trợ một lực đánh lái vào vô lăng để đưa xe về đúng làn đường đang đi chuyển.

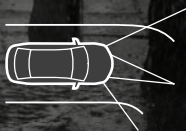


**BSM – Hệ thống cảnh báo điểm mù**  
*Blind Spot Monitoring*

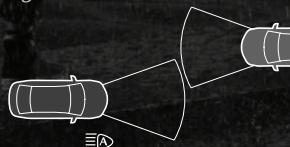
Hệ thống sử dụng radar để nhận diện và cảnh báo cho người sử dụng khi phát hiện có phương tiện di chuyển vào vùng điểm mù ở hai bên.



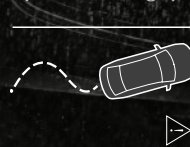
**AFS- Hệ thống tự động mở rộng góc chiếu khi đánh lái**  
*Adaptive Front-lighting System*



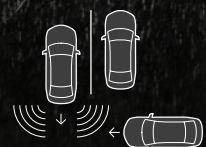
**HBC – Hệ thống tự động điều chỉnh chế độ đèn chiếu xa**  
*High Beam Control*



**LDWS – Hệ thống cảnh báo lệch làn đường**  
*Lane Departure Warning System*



**RCTA – Hệ thống cảnh báo phương tiện cắt ngang khi lùi**  
*Rear Cross Traffic Alert*



# MAZDA3 SPORT

1.5L

		Luxury	Premium
<b>THÔNG SỐ KỸ THUẬT / SPECIFICATION</b>			
Kích thước tổng thể / Overall Dimensions (mm)		4460 x 1795 x 1435	
Chiều dài cơ sở / Wheel base (mm)		2725	
Bán kính quay vòng tối thiểu / Minimum turning circle radius (m)		5.3	
Khoảng sáng gầm xe / Minimum ground clearance (mm)		145	
Khối lượng không tải / Curb weight (kg)		1340	
Khối lượng toàn tải / Gross weight (mm)		1790	
Thể tích khoang hành lý / Luggage capacity (L)		334	
Dung tích thùng nhiên liệu / Fuel tank capacity (L)		51	
<b>ĐỘNG CƠ - HỘP SỐ / ENGINE - TRANSMISSION</b>			
Loại động cơ / Engine type		Skyactiv-G 1.5L	
Hệ thống nhiên liệu / Fuel injection system		Phun xăng trực tiếp / Direct injection	
Dung tích xi lanh / Displacement (cc)		1496	
Công suất tối đa / Max. Power (Hp/rpm)		110/6000	
Momen xoắn tối đa / Max. Torque (Nm/rpm)		146/3500	
Hộp số / Transmission		6AT	
Chế độ lái thể thao / Sport Mode		•	
Hệ thống kiểm soát gia tốc nâng cao (GVC Plus) / G-Vectoring Control Plus		•	
Hệ thống Dừng/Khởi động động cơ thông minh / i-Stop		•	•
<b>KHUNG GẮM / CHASSIS</b>			
Hệ thống treo trước / Front Suspension		Loại McPherson / McPherson Strut	
Hệ thống treo sau / Rear Suspension		Thanh xoắn / Torsion beam	
Hệ thống dẫn động / Drivetrain		Cầu trước / Front Wheel Drive	
Hệ thống phanh trước / Front Suspension		Đĩa thông gió / Ventilated disc	
Hệ thống phanh sau / Rear Suspension		Đĩa đặc / Solid disc	
Hệ thống trợ lực lái / Power Steering		Trợ lực điện / EPAS	
Thông số lốp xe / Tires		205/60 R16	215/45 R18
Đường kính mâm xe / Wheels diameter		16"	18"
<b>TRANG BỊ BÊN NGOÀI / EXTERIOR</b>			
Cụm đèn trước / Headlights	Đèn chiếu gần / Low beam	LED	LED
	Đèn chiếu xa / High beam	LED	LED
	Đèn chạy ban ngày / Day running lights	•	LED
	Tự động Bật/Tắt / Auto Headlights	•	•
	Tự động cân bằng góc chiếu / Auto Leveling	•	•
	Tự động mở rộng góc chiếu khi đánh lái / AFS	-	•
	Tự động điều chỉnh chế độ đèn chiếu xa / HBC	-	•
Gương chiếu hậu bên ngoài / Outer mirrors	Điều chỉnh điện / Power mirrors	•	•
	Gập tự động / Auto folding	•	•
	Chống chói tự động / Auto dimming	•	•
	Nhớ vị trí / Position memory	•	•
Gạt mưa tự động / Auto Wipers	•	•	
Cụm đèn sau dạng LED / LED rear combination lamp	•	•	
Cánh hướng gió / Rear spoiler	•	•	
Cửa sổ trời / Sunroof	-	•	
<b>TRANG BỊ BÊN TRONG / INTERIOR</b>			
Ghế bọc da cao cấp / Leather seats		•	•
Ghế lái điều chỉnh điện tích hợp chức năng nhớ vị trí / Power driver seat with 2-position memory		•	•
Hệ thống thông tin giải trí / Infotainment	Màn hình 8.8" / 8.8 inch screen	•	•
	Kết nối USB, Bluetooth / USB, Bluetooth	•	•
	8 loa cao cấp / 8 Speakers	•	•
Lấy chuyển số / Paddle shift	•	•	
Màn hình hiển thị tốc độ HUD / Active driving display (Head-Up Display)	-	•	
Phanh tay điện tử tích hợp chức năng giữ phanh / Electric Parking Brake with Auto hold	•	•	
Khởi động bằng nút bấm / Start/Stop button	•	•	
Điều khiển hành trình / Cruise Control	•	•	
Điều hòa tự động 2 vùng độc lập / Full automatic dual zone conditioner	•	•	
Cửa gió hàng ghế sau / Rear air ventilation	•	•	
Cửa sổ chỉnh điện / Power windows	•	•	
Gương chiếu hậu trung tâm chống chói tự động / Auto dimming rearview mirror	•	•	
Hàng ghế sau gập tỉ lệ 60:40 / 60:40 rear seat folding	•	•	
Tựa tay cho hàng ghế sau có ngăn để ly / Rear seat center armrest with cup holder	•	•	
<b>AN TOÀN / SAFETY</b>			
Số túi khí / Airbags		7	7
Hệ thống chống bó cứng phanh ABS / Anti-lock brake system		•	•
Hệ thống phân phối lực phanh điện tử EBD / Electronic brake force distribution		•	•
Hệ thống hỗ trợ lực phanh khẩn cấp BA / Brake assist system		•	•
Hệ thống cảnh báo phanh khẩn cấp ESS / Emergency Stop Signal		•	•
Hệ thống cân bằng điện tử DSC / Dynamic stability control		•	•
Hệ thống kiểm soát lực kéo chống trượt TCS / Traction control system		•	•
Hệ thống hỗ trợ khởi hành ngang dốc HLA / Hill Launch Assist		•	•
Mã hóa chống sao chép chìa khóa / Immobilizer		•	•
Hệ thống cảnh báo chống trộm / Burglar Alarm		•	•
Camera lùi / Reversing camera		•	•
Cảm biến va chạm phía sau / Rear Parking Sensors		•	•
Cảm biến va chạm phía trước / Front Parking Sensors		-	•
Hệ thống cảnh báo điểm mù BSM / Blind Spot Monitoring		-	•
Hệ thống cảnh báo phương tiện cắt ngang khi lùi RCTA / Rear Cross Traffic Alert		-	•
Hệ thống cảnh báo chệch làn đường LDWS / Lane Departure Warning System		-	•
Hệ thống hỗ trợ giữ làn đường LAS / Lane keep Assist System		-	•
Hệ thống hỗ trợ phanh thông minh SBS / Smart Brake Support		-	•
Hệ thống điều khiển hành trình tích hợp radar MRCC / Mazda Radar Cruise Control		-	•

Thông tin và hình ảnh chỉ mang tính chất tham khảo và có thể khác so với thực tế. Các chi tiết trên xe có thể thay đổi mà không cần báo trước. Vui lòng liên hệ Đại lý Mazda gần nhất để biết thêm thông tin chi tiết. Các sản phẩm Mazda được sản xuất và phân phối tại thị trường Việt Nam bởi THACO AUTO.

V3.271.2022



Đỏ 46V  
Soul Red Crystal



Xám 46G  
Machine Gray



Xanh 47C  
Polymetal Gray Metallic



Trắng 25D  
Snowflake White



Đen 41W  
Jet Black



Xanh Đen 42M  
Deep Crystal Blue



HOTLINE: 1900.545.591



www.mazdamotors.vn



Mazda Vietnam

